

SD卡已经成为了移动设备和数码相机中受欢迎的存储选项之一。但是使用过程中难免会遇到一些问题，例如SD卡突然打不开了，并且无法访问其中的数据。这种情况常常让人感到烦恼和无助。但是不要紧张，下面我们将介绍SD卡打不开里面数据怎样恢复的方法，希望对您有所帮助。

一、SD卡打不开是怎么回事

SD卡打不开可能有多种原因，包括但不限于：

- 1、SD卡软故障：长时间使用、插拔不当、突然断电或中病毒等因素。
- 2、读卡器故障：连接SD卡的读卡器本身出现故障，如接触不良、损坏等。
- 3、SD卡硬件故障：例如存储芯片损坏、坏道、电路板故障等。
- 4、文件系统错误：SD卡的文件系统出现错误或损坏。

二、SD卡打不开常见表现有哪些

在执行SD卡数据恢复之前，我们需要先了解一下SD卡打不开常见表现有哪些：

- 1、连接SD卡时会出现错误提示，如“磁盘未被格式化，是否将其格式化”。
- 2、发现SD卡文件系统格式为RAW，同时磁盘空间变成0字节。
- 3、在磁盘管理器中查看SD卡的磁盘空间时，显示为未分配的状态。
- 4、SD卡插入读卡器连接到电脑，显示文件或目录损坏且无法读取。

三、SD卡打不开里面数据怎样恢复

在面对SD卡打不开无法正常访问数据时，建议先检查连接是否良好，尝试重新插拔sd卡、更换读卡器或电脑USB接口。如果问题依然存在，在SD卡没有物理性故障的情况下，可以寻求专业的数据恢复软件的帮助，如云骑士数据恢复软件恢复SD卡里面的数据，具体操作步骤如下：

演示机型：技嘉 H310M HD22.0

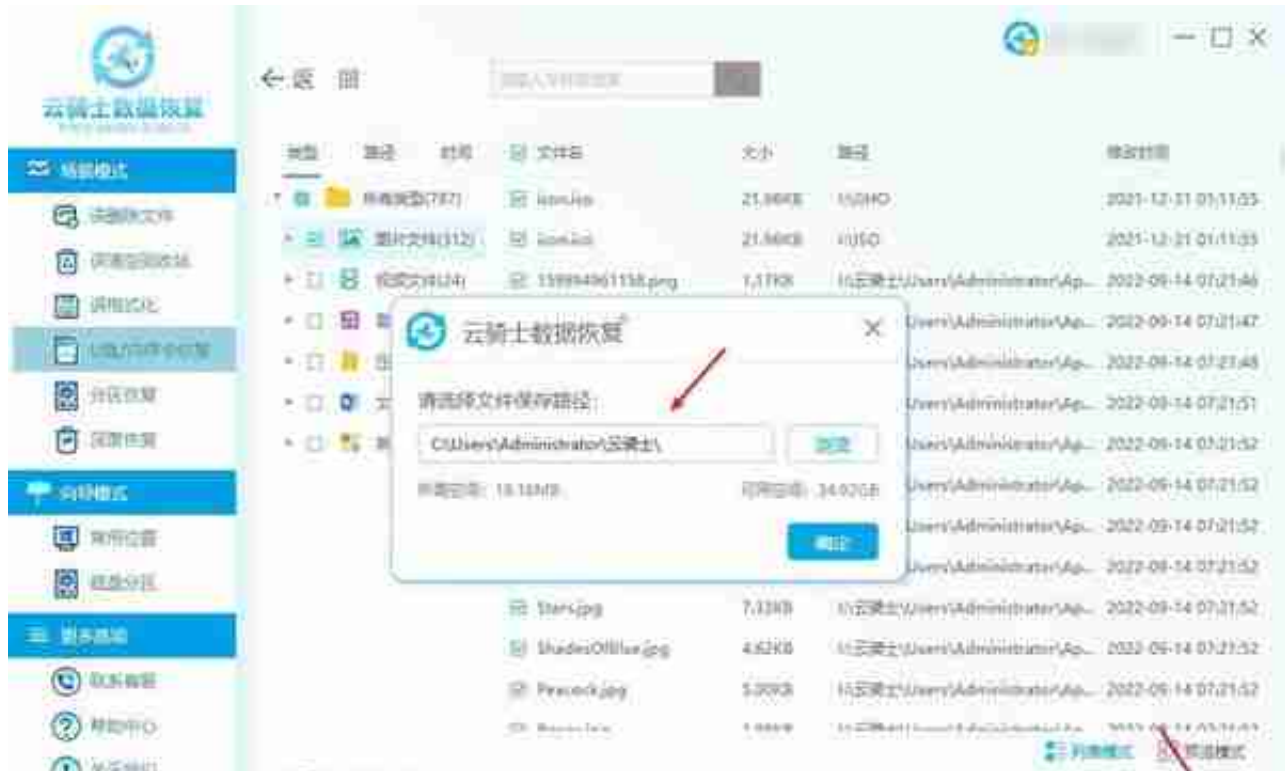
系统版本：Windows 10 专业版

软件版本：云骑士数据恢复软件3.21.0.92

步骤一、首先，把需要恢复数据的SD卡与电脑连接好，然后下载安装并运行软件，点击场景模式中的“u盘/内存卡恢复”选项。



步骤三、接着，软件开始自动扫描，无需手动操作，请耐心等待，如果SD卡存在坏道，扫描时间会更长一点，具体时间会显示出来。



四、SD卡打不开怎么修复

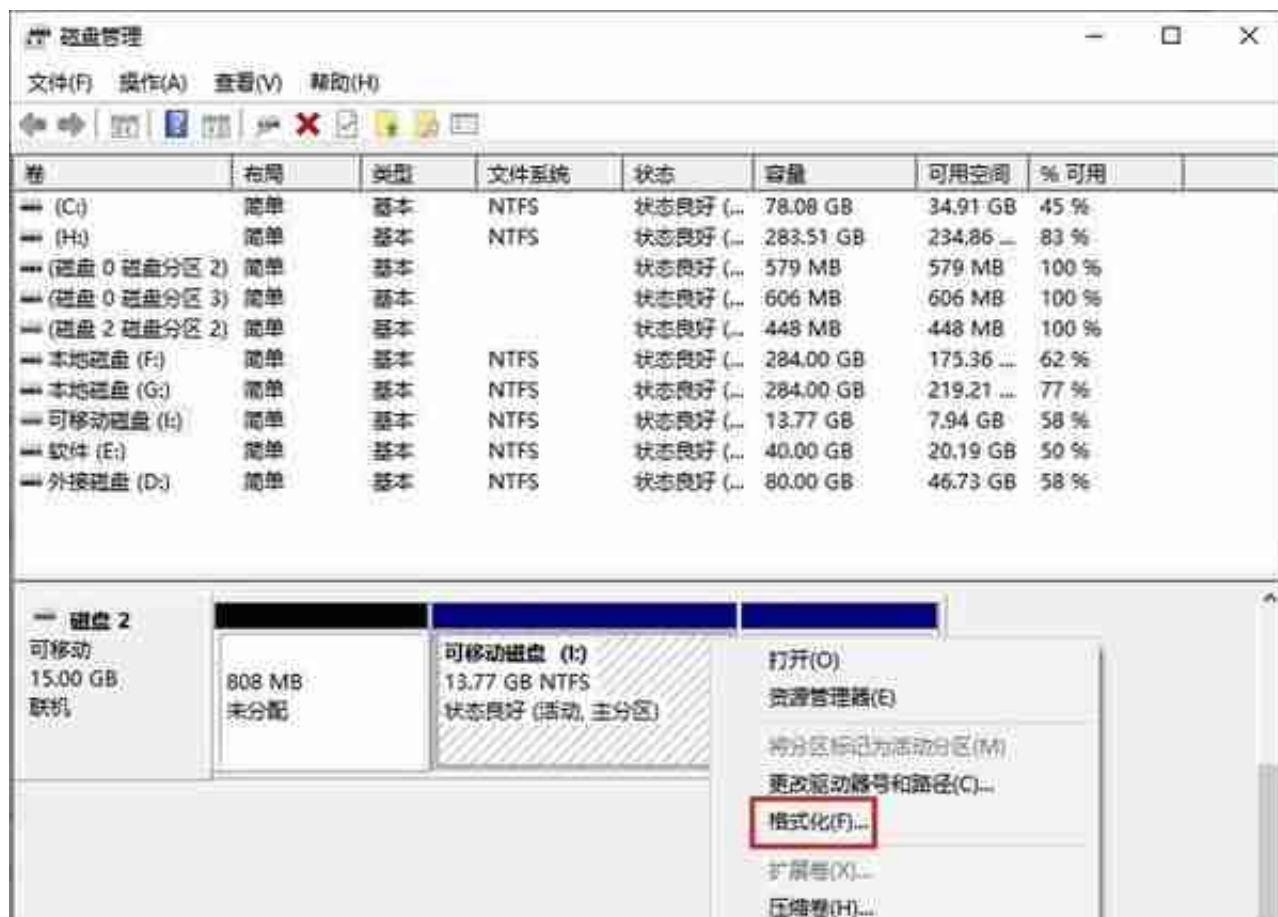
SD卡数据恢复完成后，可以尝试下面的方法来修复SD卡，解决SD卡打不开的情况：

方法1、通过格式化来修复SD卡

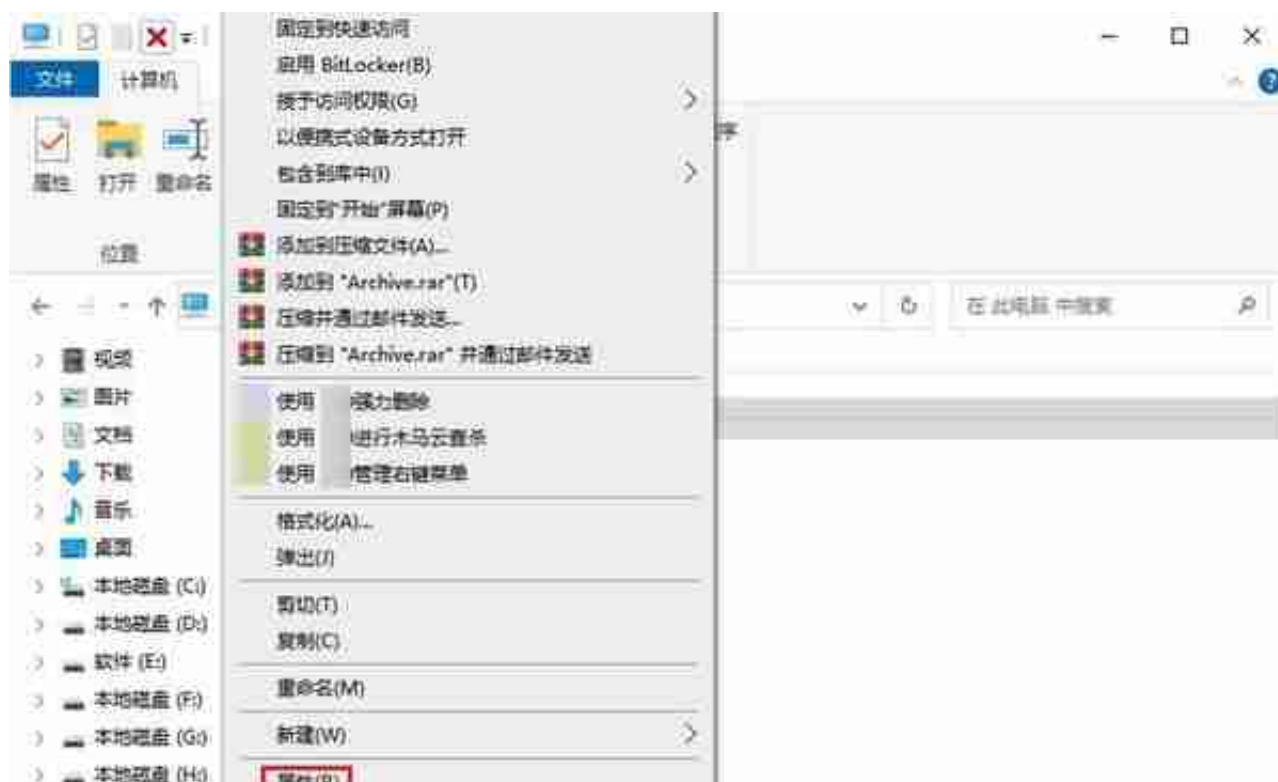
演示机型：技嘉 H310M HD22.0

系统版本：Windows 10 专业版

步骤1. 按下“Win+X”组合键，找到“磁盘管理”选项并单击。

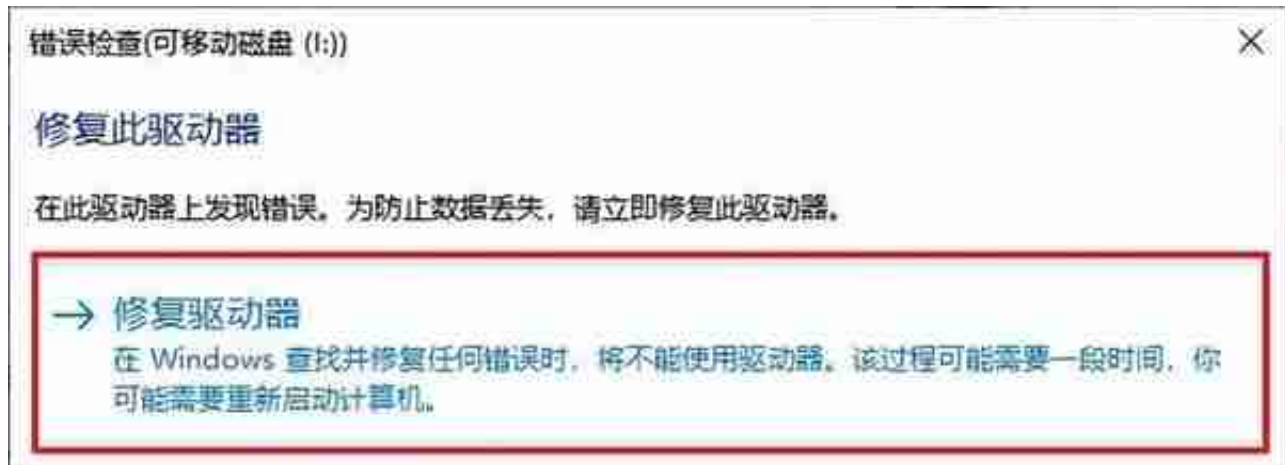


步骤3. 在弹出确定要格式化这个磁盘分区吗提示窗口中，点击“是”。



步骤2.

切换到“工具”选项卡，然后单击“检查”按钮来检查和修复文件系统错误。



步骤4.等待系统修复完成，看下是否看可以正常打开并访问文件了。

五、结论

SD卡打不开怎么办？看似是复杂的问题，其实很容易解决。不论是SD卡还是其他存储设备打不开，只要不是发生硬件损坏，用户均可以尝试使用软件恢复里面重要的数据，然后再进行格式化或者修复等。但是需要注意的是，为了保证恢复效果，在恢复数据之前，不要对SD卡进行其他操作。

本文来自 yqssjhf.com >> 创作不易，转载请注明出处。

您可能感兴趣的文章

[硬盘数据能按文件夹恢复吗？硬盘数据怎么按文件夹恢复](#)

[u盘文件被病毒隐藏如何恢复正常？三种解决方法](#)

[电脑c盘红色满了怎么清理c盘空间（7种方法）](#)