

#头条创作挑战赛#

对于初入市的新手来说，看盘是很重要的一课。



1.股票名称、股票代码这两个毫无疑问，就是股票的编号称呼信息:

2.股票最新价格:即个股当前的实时价格;

涨跌值=现在的价格-昨日收盘价

涨跌幅=(现在的价格-昨日收盘价)/昨日收盘价，

大部分股票交易涨跌幅限制比例为±10%:

3.分时图:是指大盘和个股的动态实时(即时)分时走势图

4.买卖委托盘:可分为买单委托盘和卖单委托盘，是指已委托但尚未成交的挂单。其

中，买一至买五，代表委托买入价格，价格由高到低排序;卖一至卖五，代表委托卖出价格，价格由低到高排序。

买卖委托盘，实际成交顺序按照“首要为价格优先，其次为时间优先”原则，买一、卖一率先成交。

如下图卖一挂单4.56元，若你计划4.59元买入，那么实际成交价格是按4.56元的价格率先成交。

股吧 盘口 资讯 公告 研报 **财务** 资料

一图看懂2022三季报

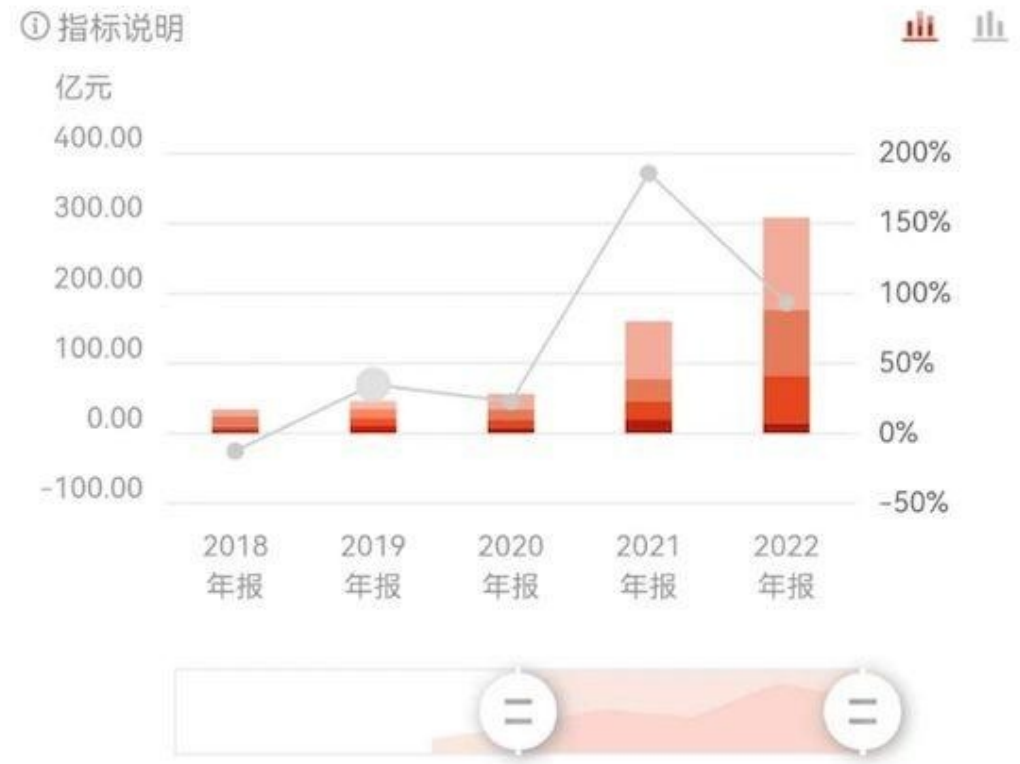
主要指标 资产负债表 利润表 现金流量表

图形 列表 更多指标 >

净利润 营业收入 扣非净利润 净资产收益率

毛利率 每股收益 每股净资产 每股经营现金

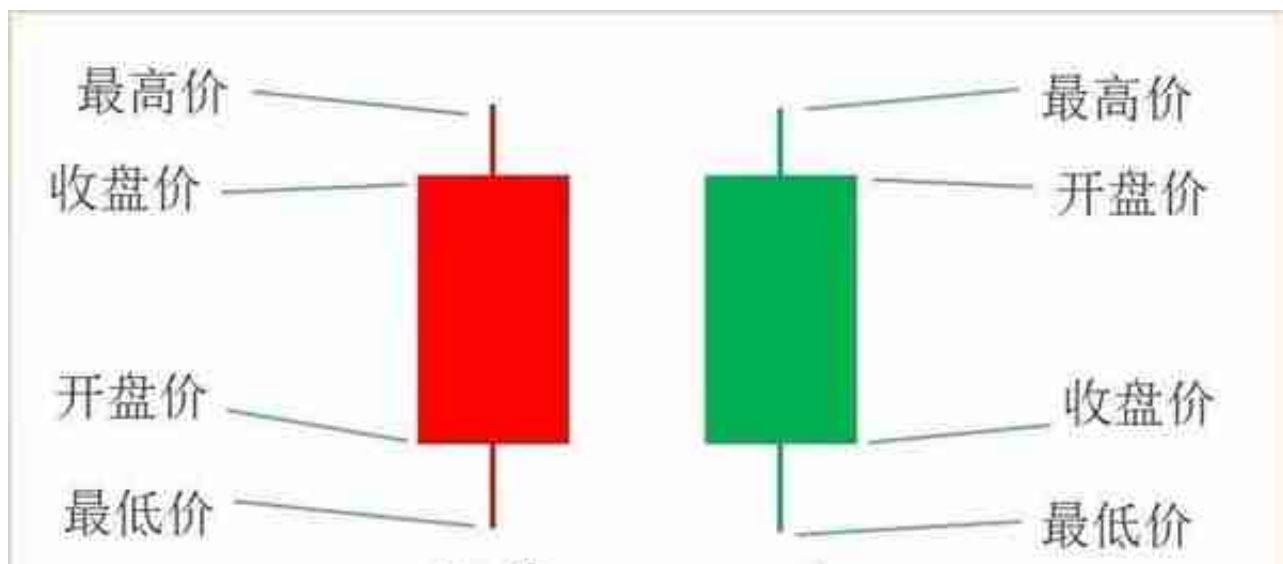
■ 净利润 ■ 1~4季度 ● 同比 单季度 全部 ▾



| | | |
|--------|---------|--------|
| 报告期 | 净利润 | 同比 |
| 2022年报 | 307.29亿 | 92.89% |

6.技术指标:泛指一切通过数学公式计算得出的股票价格的数据集合。

常用技术指标包含K线、均线、成交量，这3个指标是看懂个股最基本的指标，此外MACD指标、KDJ指标的运用也非常广泛，下面也会进行简单的介绍



简单来说，K线可快速明白个股的开盘价收盘价、最高价和最低价，了解今日个股的走势是上涨还是下跌。

均线

均线，全称移动平均线，简称MA，可反映投资者的平均持仓成本。统计方式为:将一定时期内的证券价格(指数)加以平均，并把不同时间的平均值连接起来，形成一根

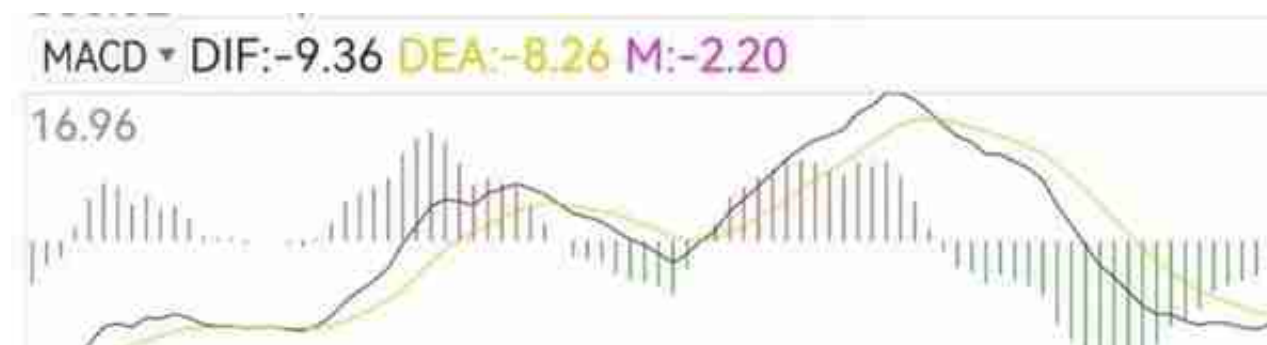
MA，即一段时间的平均价格。均线一般包含黑线、橙线、红线、绿线、蓝线5条，依次分别表示:5、10、20、30、60日的移动平均线。

其中5日、10日MA反映投资者的短期平均持仓成本，可判断个短线趋势;20日、30日MA反映个股中线趋势;60日MA反映个股长线趋势。具体线条颜色及周期都可自定义设置。(下图只展示3条均线)



成交量/MACD/KDJ

(1)成交量，指的是一定时间内已经有效成交的股票总数量



(3)KDJ随机指标反应比较敏感快速，是一种进行中短期趋势波段分析研判的较佳的技术指标。



风险提示：股市有风险，投资需谨慎。本文内容及观点仅供参考，不构成任何投资建议