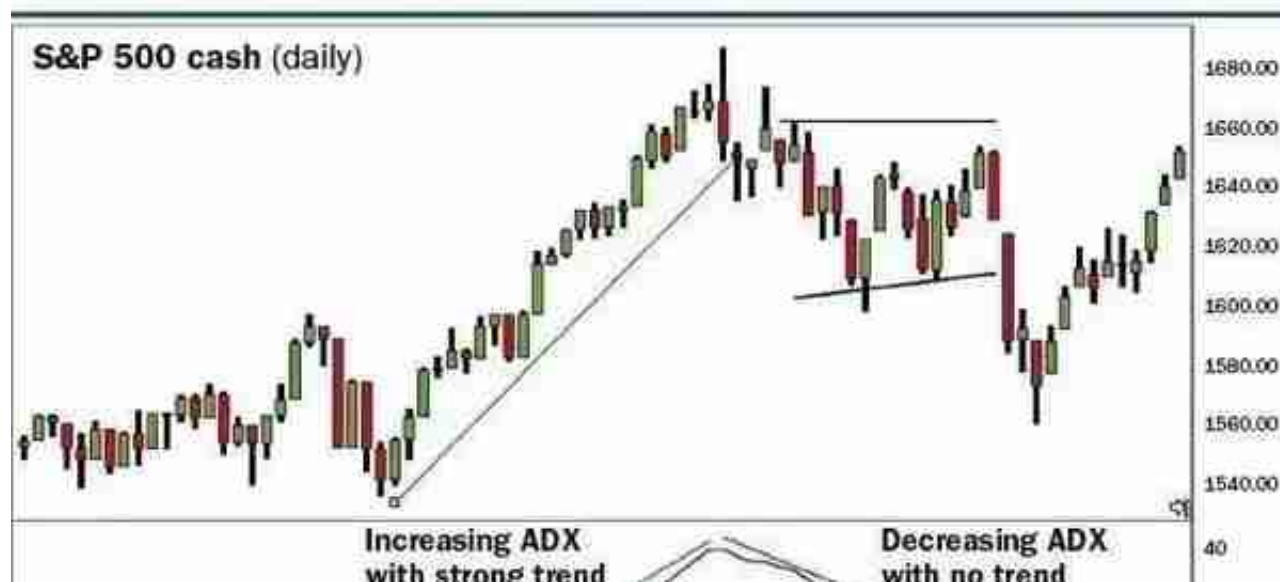


TREND VIEW

A rising ADX can confirm a breakout in the price chart, as shown here in the S&P 500.



从图表中可以看到，标普500指数开始处于较强的上行趋势，ADX指标同样平稳上行；当标普500指数处于无明确方向的震荡整固区间，同时，ADX向下跌破40，并延续下行态势，显示前期上行趋势已经结束。

方向性指标（DI）交叉系统需要比较14天上升趋势线DI+与14天下降趋势线DI-；而DI+与DI-本身即是ADX的组成部分。通过将两个指标互相叠加，或使用DI-与DI+的差值等方法，这一策略可以得以实现。

Wilder提出使用该体系及ADX交易的两条基本准则：

当DI+由下向上与DI-交叉时，是买入信号；

当DI+由上向下与DI-交叉时，是卖出信号。

设置过滤条件：

在下面的“趋势择时图”中，我们画出了DI+趋势线（蓝色），DI-（红色）以及ADX（绿色）。不过，必须指出的是，并非所有趋势线相交代表的意义都是相同的。

